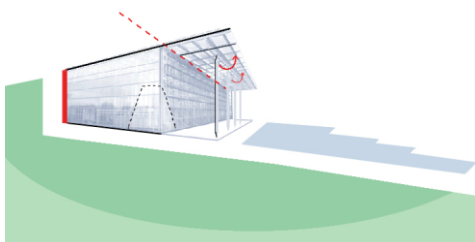


Ihre Ansprechpartnerinnen und Ansprechpartner rund um unsere Seminare (Stand: 01.04.2019)

| Kapitel | Bezeichnung und Ansprechpartner/innen | Kontakt |
|--------------------------------|---|--|
| 1 | Führung, Interkulturelle Kompetenz, Integration | ✉ fachbereich1@fah.nrw.de |
| | Fachbereichsleitung | Beate Hohmann-Pollmeier ☎ 02323 965-12 04 |
| | Sachbearbeitung | Sarah Lecke ☎ 02323 965-11 19 Vanessa Schirrmann ☎ 02323 965-12 07 |
| 2 | Demografie, Gesundheit und persönliche Entwicklung | ✉ fachbereich2@fah.nrw.de |
| | Fachbereichsleitung | Elfi Fankideiski-König ☎ 02323 965-11 14 |
| | Sachbearbeitung | Tanja Bernhardt ☎ 02323 965-12 57 Beatrix Wiefels ☎ 02323 965-10 07 |
| 3 | Kommunikation | ✉ fachbereich4@fah.nrw.de |
| | Fachbereichsleitung | Stephan Pöpsel ☎ 02323 965-11 16 |
| | Sachbearbeitung | Andreas Schlagenwerth ☎ 02323 965-10 54 |
| | | Sandra Stecker ☎ 02323 965-11 18 |
| Silke Lisson ☎ 02323 965-11 17 | | |
| 4 | Presse- und Öffentlichkeitsarbeit | ✉ fachbereich4@fah.nrw.de |
| | Fachbereichsleitung | Stephan Pöpsel ☎ 02323 965-11 16 |
| | Sachbearbeitung | Andreas Schlagenwerth ☎ 02323 965-10 54 |
| | | Sandra Stecker ☎ 02323 965-11 18 |
| Silke Lisson ☎ 02323 965-11 17 | | |
| 5 | Diversity Management | ✉ fachbereich5@fah.nrw.de |
| | Fachbereichsleitung | Nicole Kaul ☎ 02323 965-12 56 |
| | Sachbearbeitung | Britta Zempel ☎ 02323 965-10 55 Sabrina Hamrouche ☎ 02323 965-10 56 |
| 6 | Methodische Kompetenzen | ✉ fachbereich5@fah.nrw.de |
| | Fachbereichsleitung | Nicole Kaul ☎ 02323 965-12 56 |
| | Sachbearbeitung | Britta Zempel ☎ 02323 965-10 55 Sabrina Hamrouche ☎ 02323 965-10 56 |
| 7 | Personalentwicklung | ✉ fachbereich4@fah.nrw.de |
| | Fachbereichsleitung | Stephan Pöpsel ☎ 02323 965-11 16 |
| | Sachbearbeitung | Andreas Schlagenwerth ☎ 02323 965-10 54 |
| | | Sandra Stecker ☎ 02323 965-11 18 |
| Silke Lisson ☎ 02323 965-11 17 | | |
| 8 | Recht | ✉ fachbereich3@fah.nrw.de |
| | Fachbereichsleitung | Claudia Krämer ☎ 02323 965-12 06 |
| | Sachbearbeitung | Petra Prymiak ☎ 02323 965-12 05 Sybilla Paulstich ☎ 02323 965-11 59 |
| 9 | Europa und Sprachen | ✉ fachbereich3@fah.nrw.de |
| | Fachbereichsleitung | Claudia Krämer ☎ 02323 965-12 06 |
| | Sachbearbeitung | Sybilla Paulstich ☎ 02323 965-11 59 Petra Prymiak ☎ 02323 965-12 05 |
| 10 | Soziale Ansprechpartner/innen | ✉ fachbereich5@fah.nrw.de |
| | Fachbereichsleitung | Nicole Kaul ☎ 02323 965-12 56 |
| | Sachbearbeitung | Britta Zempel ☎ 02323 965-10 55 Sabrina Hamrouche ☎ 02323 965-10 56 |
| 11 | Digitalisierung | ✉ fachbereich5@fah.nrw.de |
| | Fachbereichsleitung | Nicole Kaul ☎ 02323 965-12 56 |
| | Sachbearbeitung | Sabrina Hamrouche ☎ 02323 965-10 56 Britta Zempel ☎ 02323 965-10 55 |
| 12 | Digitales Lernen | ✉ fachbereich1@fah.nrw.de |
| | Fachbereichsleitung | Beate Hohmann-Pollmeier ☎ 02323 965-12 04 |
| | Sachbearbeitung | Sarah Lecke ☎ 02323 965-11 19 Vanessa Schirrmann ☎ 02323 965-12 07 |



Projekte**Ausbildung LANUV**

Fachbereichsleitung
Sachbearbeitung

Stephan Pöpsel
Andreas Schlagenwerth
Silke Lisson

✉ fachbereich4@fah.nrw.de
☎ 02323 965-11 16
☎ 02323 965-10 54
☎ 02323 965-11 17

Feuerwehr

Fachbereichsleitung
Sachbearbeitung

Stephan Pöpsel
Andreas Schlagenwerth
Silke Lisson

✉ fachbereich4@fah.nrw.de
☎ 02323 965-11 16
☎ 02323 965-10 54
☎ 02323 965-11 17

Finanzkontrolle Strukturfondsförderung

Fachbereichsleitung
Sachbearbeitung

Claudia Krämer
Petra Prymiak
Sybilla Paulstich

✉ fachbereich3@fah.nrw.de
☎ 02323 965-12 06
☎ 02323 965-12 05
☎ 02323 965-11 59

Herne vor Ort

Fachbereichsleitung
Sachbearbeitung

Elfi Fankideiski-König
Martin Wirsdörfer

✉ fachbereich2@fah.nrw.de
☎ 02323 965-11 14
☎ 02323 965-11 32

Modulare Qualifizierung

Fachbereichsleitung
Sachbearbeitung

Beate Hohmann-Pollmeier
Sarah Lecke
Vanessa Schirrmann

✉ fachbereich1@fah.nrw.de
☎ 02323 965-12 04
☎ 02323 965-11 19
☎ 02323 965-12 07

Schulaufsicht

Fachbereichsleitung
Sachbearbeitung

Beate Hohmann-Pollmeier
Vanessa Schirrmann
Sarah Lecke

✉ fachbereich1@fah.nrw.de
☎ 02323 965-11 16
☎ 02323 965-12 07
☎ 02323 965-11 19